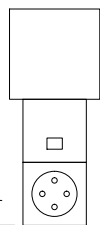


# Požadavky na ostatní profese Komfovent R 450

Příprava elektro - umístění viz. půdorys



- el. podomítková krabice 100x100 mm+plastová krytka
- zajištění beznapěťového spínacího kontaktu od tlač. z koupelen, wc a kuchyně, např. CYKY-0-3x1,5
- dodávka kabelu 2X4X0,5 sykyfy mezi jednotkou a místem pro umístění ovladače dle koordinace elektro-investor
- uzemnění plechových rozvodů průměr 160mm (dodávka elektro)
- zásuvka internet - napojení jednotky na místní síť (dodávka elektro)

+1,850  
↓  
-zásuvka 230V, jistič 10A (dodávka elektro)

- zajištění silového ovládání servopohonu (technická místnost) pomocí spínacích, digitálních hodin v rozvaděči, jedna fáze je stála druhá spínací -Belimo LM 230A
- dodávka tlačítek a kabeláže do koupelen, wc a kuchyně

Požadavky ZTI:

- odvod kondenzátu DN 32 v místě jednotky (střed) 200mm nad podlahou
- dopojení instalací ZTI dle technických listů, jedná se o dopojení rozvodů užitkové vody

Požadavky stavba:

- dodávka montáž stěnové nebo dveřní mřížky, podřezání dveří nebo provětrávané zárubně
- zřízení a zapravení prostupů
- dodávka a montáž revizních otvorů pro regulační klapky
- zajištění nosné konstrukce pro zavěšení jednotky

